

Муниципальное бюджетное общеобразовательное учреждение  
Шалинского городского округа  
«Колпаковская средняя общеобразовательная школа»

**П Р И К А З**

от 14 августа 2020 года

№ 118 - О

п. Колпаковка

**«Об утверждении плана маршрутизации лиц с температурой 37,1 и выше»**

В целях предупреждения распространения коронавирусной инфекции (COVID-19), принятия необходимых организационно-распорядительных мер, в рамках осуществления деятельности МБОУ «Колпаковская СОШ», во исполнение п. 2.2. Санитарно-эпидемиологических правил СП 3.1/2.4.3598-20 «Санитарно-эпидемиологические требования к устройству, содержанию и организации работы образовательных организаций и других объектов социальной инфраструктуры для детей и молодежи в условиях распространения новой коронавирусной инфекции (COVID-19)» и п. 1.9 Методических рекомендаций МР 3.1/2.4.0178/1-20 «Рекомендации по организации работы образовательных организаций в условиях сохранения рисков распространения новой коронавирусной инфекции (COVID-19)»

**П Р И К А З Ы В А Ю :**

1. Утвердить плана маршрутизации лиц с температурой 37,1 и выше для обеспечения незамедлительной изоляции обучающихся, воспитанников и сотрудников школы (Приложение 1 к настоящему приказу на 1 странице в 1 экземпляре).
2. Определить кабинет организатора досуга (1 этаж) помещением для изоляции обучающихся с температурой 37,1 и выше, кабинет заведующего Д/С (2 этаж) помещением для изоляции обучающихся с температурой 37,1 и выше, с признаками инфекционного заболевания (респираторными, кишечными) с момента выявления признаков заболевания до приезда бригады скорой (неотложной) медицинской помощи либо прибытия родителей (законных представителей)
3. Зырянкину А.Н., директору МБОУ «Колпаковская СОШ», довести план маршрутизации лиц с температурой 37,1 и выше до сведения сотрудников в срок до 29.08.2020 года
4. Контроль за исполнением приказа оставляю за собой.

Директор школы

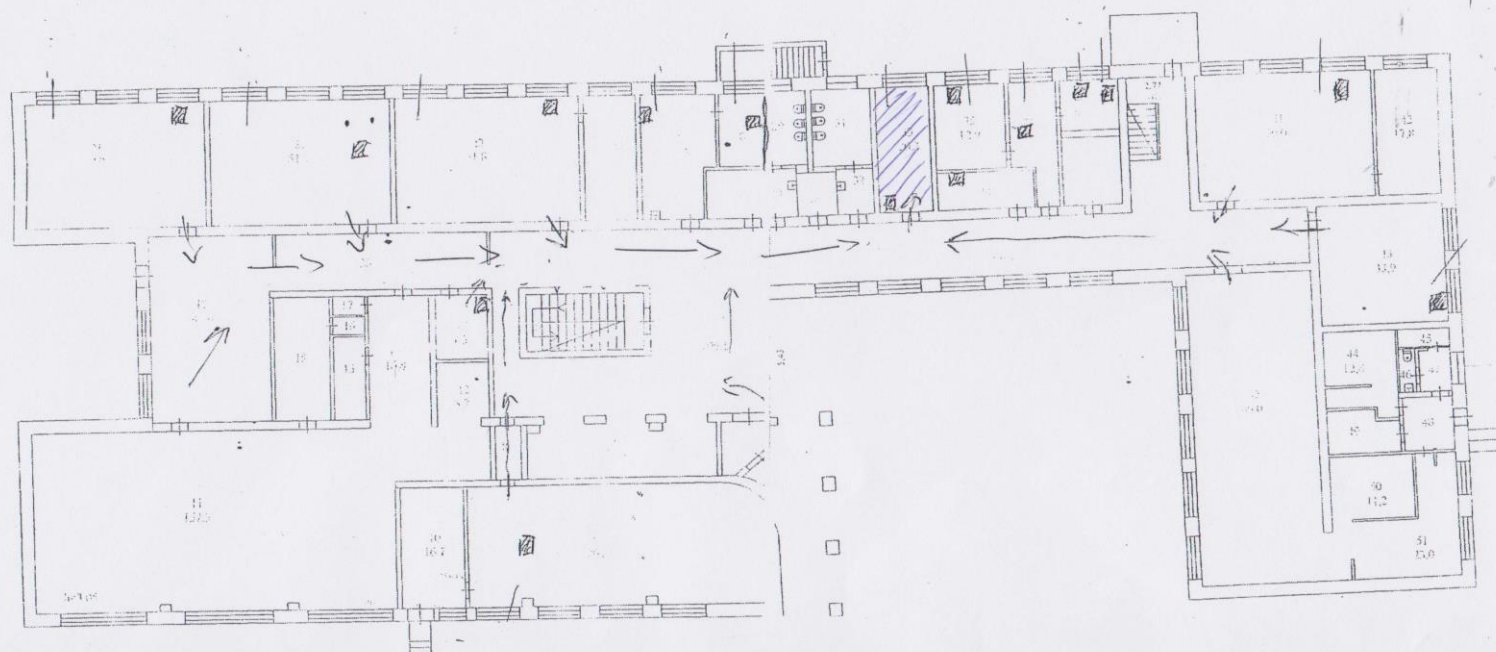



А.Н. Зырянкин

Приложение к приказу  
от 14 августа 2020 года № 118 - О

**План маршрутизации лиц с температурой 37,1 и выше для обеспечения  
незамедлительной изоляции обучающихся и сотрудников школы**

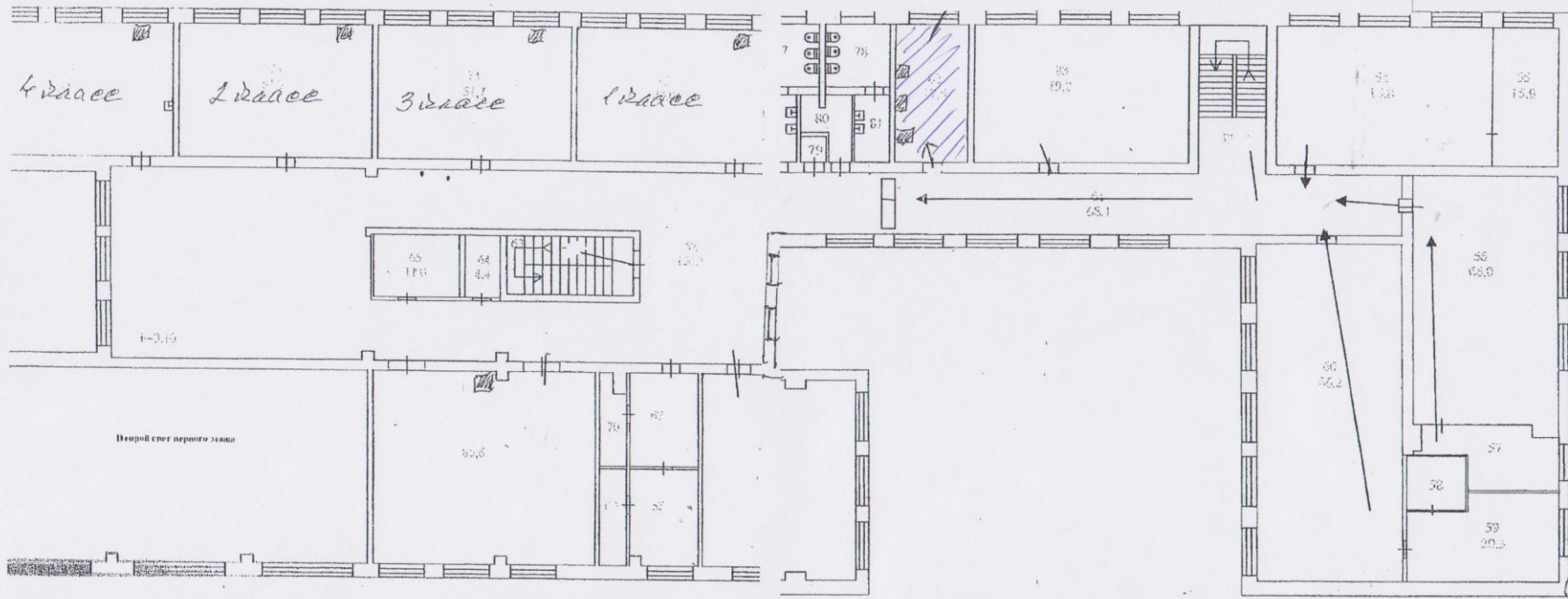
1 этаж



 - ИЗОЛЯТОР

План маршрутизации лиц с температурой 37,1 и выше для обеспечения  
незамедлительной изоляции воспитанников и сотрудников школы

2 этаж



→ - МАРШРУТ СЛЕДОВАНИЯ

▨ - ИЗОЛЯТОР

План - 2 этажа  
Условные обозначения: